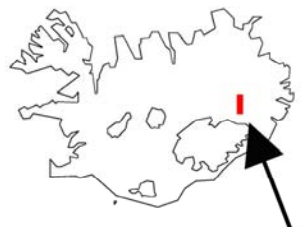
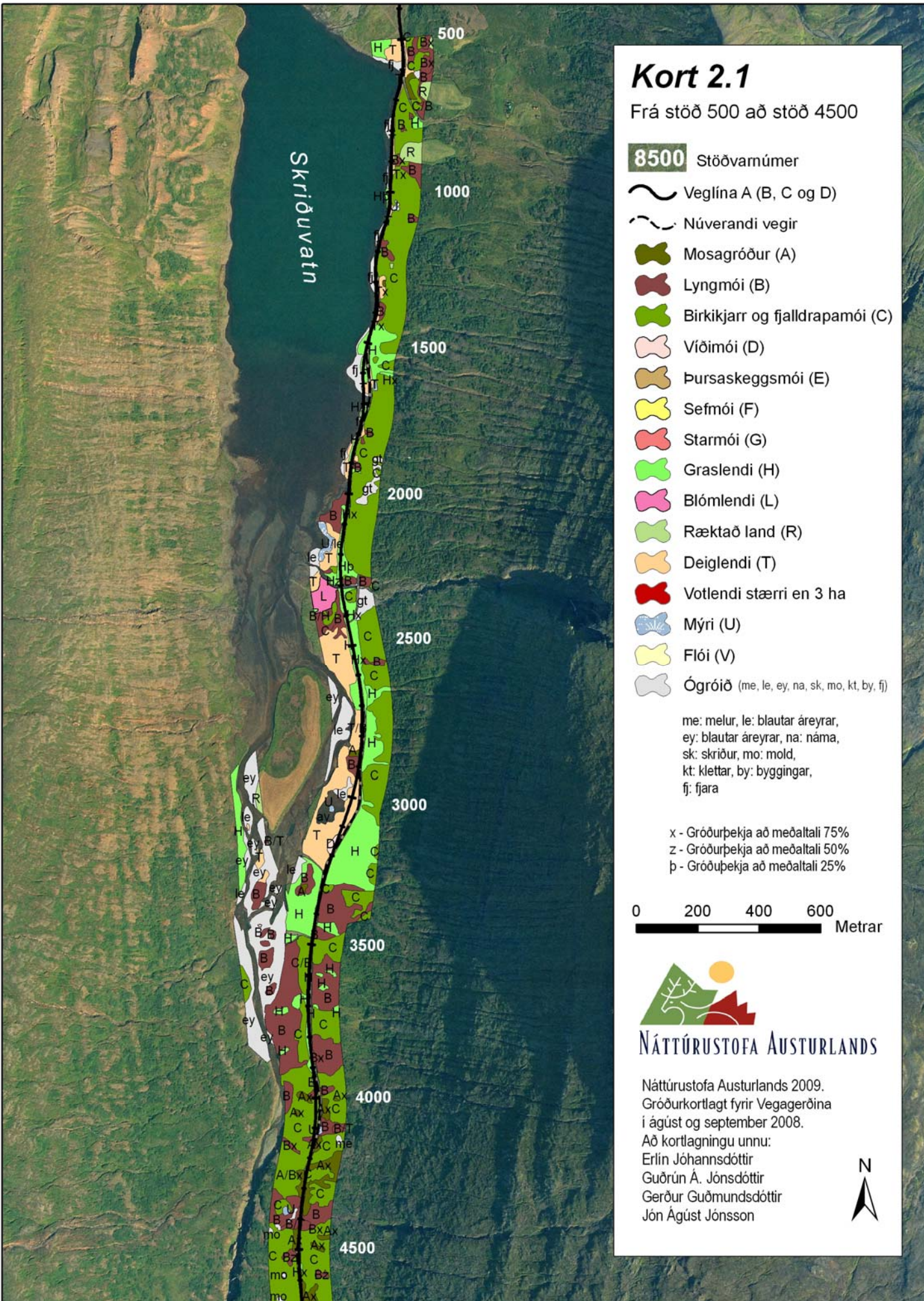


NÁTTÚRUSTOFA AUSTURLANDS

Kort 1: Yfirlitskort - Skipting kortblaða

Kortagrunnur: Landmælingar Íslands 2003.
Atlaskort 1:100:000. Kortadiskur 2





Kort 2.1

Frá stöð 500 að stöð 4500

- 8500** Stöðvarnúmer
- Veglína A (B, C og D)
- Núverandi vegir
- Mosagróður (A)
- Lyngmói (B)
- Birkikjarr og fjalldrapamói (C)
- Víðimói (D)
- Þursaskeggsmói (E)
- Sefmói (F)
- Starmói (G)
- Graslendi (H)
- Blómlendi (L)
- Ræktað land (R)
- Deiglendi (T)
- Votlendi stærri en 3 ha
- Mýri (U)
- Flói (V)
- Ógróið (me, le, ey, na, sk, mo, kt, by, fj)

me: melur, le: blautar áreyrar,
 ey: blautar áreyrar, na: náma,
 sk: skriður, mo: mold,
 kt: klettur, by: byggingar,
 fj: fjara

x - Gróðurþekja að meðaltali 75%
 z - Gróðurþekja að meðaltali 50%
 þ - Gróðurþekja að meðaltali 25%

0 200 400 600 Metrar



Náttúrustofa Austurlands

Náttúrustofa Austurlands 2009.
 Gróðurkortlagt fyrir Vegagerðina
 í ágúst og september 2008.
 Að kortlagningu unnu:
 Erlín Jóhannsdóttir
 Guðrún Á. Jónsdóttir
 Gerður Guðmundsdóttir
 Jón Ágúst Jónsson



Kort 2.2

Frá stöð 4500 að stöð 8500

8500 Stöðvarnúmer

-  Veglína A (B, C og D)
-  Núverandi vegir
-  Mosagróður (A)
-  Lyngmói (B)
-  Birkikjarr og fjalldrapamói (C)
-  Víðimói (D)
-  Pursaskeggsmói (E)
-  Sefmói (F)
-  Starmói (G)
-  Graslendi (H)
-  Blómlendi (L)
-  Ræktað land (R)
-  Deiglendi (T)
-  Votlendi stærri en 3 ha
-  Mýri (U)
-  Flói (V)
-  Ógróið (me, le, ey, na, sk, mo, kt, by, fj)

me: melur, le: blautar áreyrar,
ey: blautar áreyrar, na: náma,
sk: skriður, mo: mold,
kt: klettar, by: byggingar,
fj: fjara

x - Gróðurþekja að meðaltali 75%
z - Gróðurþekja að meðaltali 50%
þ - Gróðurþekja að meðaltali 25%

0 200 400 600 Metrar



NÁTTÚRUSTOFA AUSTURLANDS

Náttúrustofa Austurlands 2009.
Gróðurkortlagt fyrir Vegagerðina
í ágúst og september 2008.

Að kortlagningu unnu:
Erlín Jóhannsdóttir
Guðrún Á. Jónsdóttir
Gerður Guðmundsdóttir
Jón Ágúst Jónsson



Kort 2.3

Frá stöð 8500 að stöð 12500

8500 Stöðvarnúmer

-  Veglína A (B, C og D)
-  Núverandi vegir
-  Mosagróður (A)
-  Lyngmói (B)
-  Birkikjarr og fjalldrapamói (C)
-  Víðimói (D)
-  Þursaskeggsmói (E)
-  Sefmói (F)
-  Starmói (G)
-  Graslendi (H)
-  Blómlendi (L)
-  Ræktað land (R)
-  Deiglendi (T)
-  Votlendi stærri en 3 ha
-  Mýri (U)
-  Flói (V)
-  Ógróíð (me, le, ey, na, sk, mo, kt, by, fj)

me: melur, le: blautar áreyrar,
ey: blautar áreyrar, na: náma,
sk: skriður, mo: mold,
kt: klettar, by: byggingar,
fj: fjara

x - Gróðurþekja að meðaltali 75%
z - Gróðurþekja að meðaltali 50%
þ - Gróðurþekja að meðaltali 25%

0 200 400 600
Metrar



NÁTTÚRUSTOFA AUSTURLANDS

Náttúrustofa Austurlands 2009.
Gróðurkortlagt fyrir Vegagerðina
í ágúst og september 2008.

Að kortlagningu unnu:

Erlín Jóhannsdóttir
Guðrún Á. Jónsdóttir
Gerður Guðmundsdóttir
Jón Ágúst Jónsson



Kort 2.4

Frá stöð 12500 að stöð 16500

8500 Stöðvarnúmer

-  Veglína A (B, C og D)
-  Núverandi vegir
-  Mosagróður (A)
-  Lyngmói (B)
-  Birkikjarr og fjalldrapamói (C)
-  Víðimói (D)
-  Þursaskeggsmói (E)
-  Sefmói (F)
-  Starmói (G)
-  Graslendi (H)
-  Blómlendi (L)
-  Ræktað land (R)
-  Deiglendi (T)
-  Votlendi stærri en 3 ha
-  Mýri (U)
-  Flói (V)
-  Ógróið (me, le, ey, na, sk, mo, kt, by, fj)

me: melur, le: blautar áreyrar,
ey: blautar áreyrar, na: náma,
sk: skriður, mo: mold,
kt: klettar, by: byggingar,
fj: fjara

x - Gróðurþekja að meðaltali 75%
z - Gróðurþekja að meðaltali 50%
þ - Gróðurþekja að meðaltali 25%

0 200 400 600
Metrar









NÁTTÚRUSTOFA AUSTURLANDS

Náttúrustofa Austurlands 2009.
Gróðurkortlagt fyrir Vegagerðina
í ágúst og september 2008.

Að kortlagningu unnu:
Erlín Jóhannsdóttir
Guðrún Á. Jónsdóttir
Gerður Guðmundsdóttir
Jón Ágúst Jónsson



Kort 2.5 Frá stöð 16500 að stöð 22500

-  Veglina A
-  Viðimói (D)
-  Veglina B
-  Þursakeggsmói (E)
-  Veglina C
-  Sefnmói (F)
-  Núverandi vegir
-  Starmói (G)
-  Mosagróður (A)
-  Graslendi (H)
-  Lyngmói (B)
-  Blómlendi (L)
-  Birkikjarr og falldrapamói (C)
-  Ræktað land (R)
-  Deiglendi (T)
-  Myri (U)
-  Flói (V)
-  Vottendi stærri en 3 ha
-  Ógróið
-  8500 Stöðvannúmer

x - Gróðurþekja að meðaltali 75%
 z - Gróðurþekja að meðaltali 50%
 p - Gróðurþekja að meðaltali 25%

me: meilir, le: blautar áreyrar,
 ey: blautar áreyrar, na: nama,
 sk: skritúr, mo: mól,
 kt: klettar, by: byggingar,
 fj: fjara

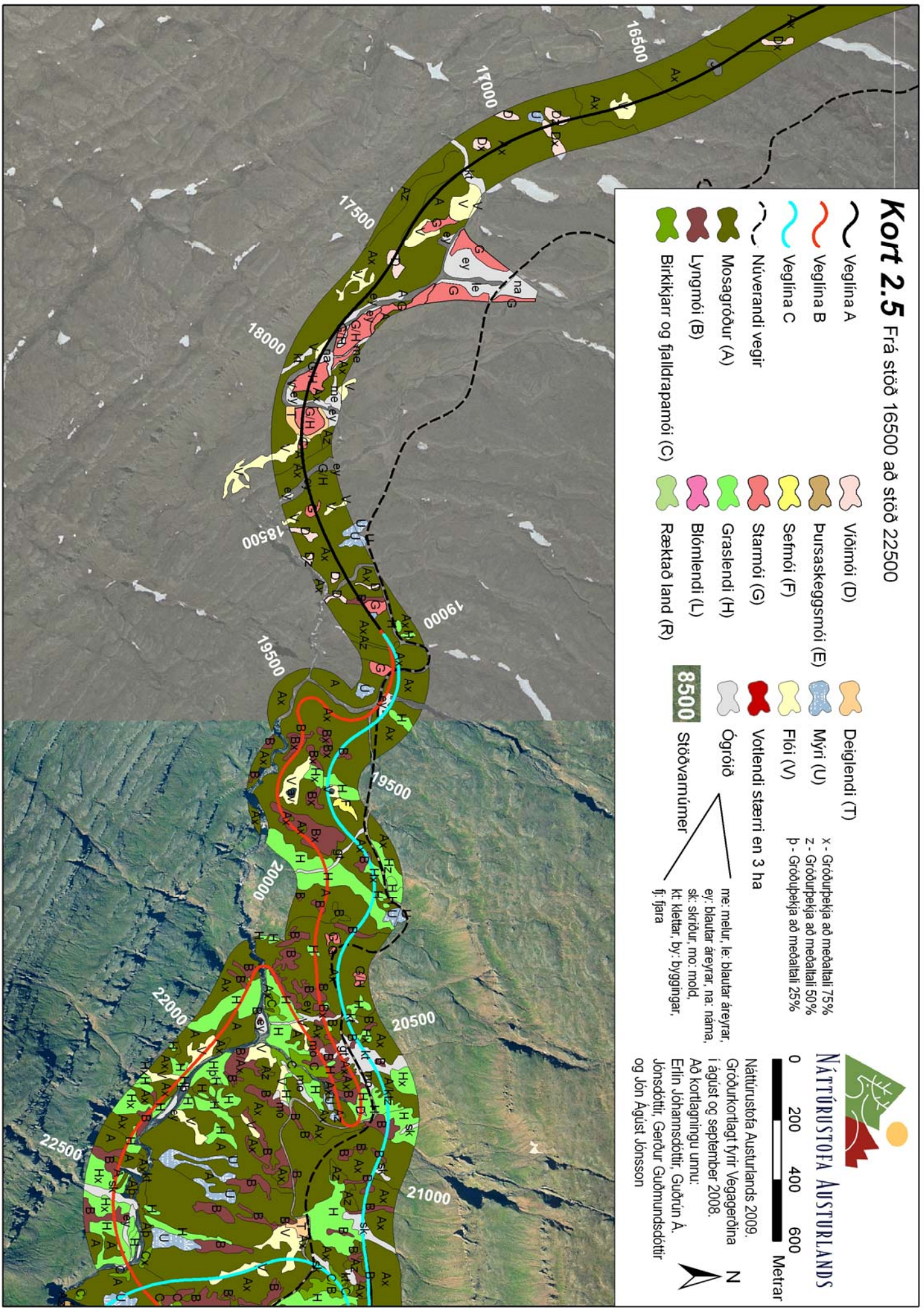


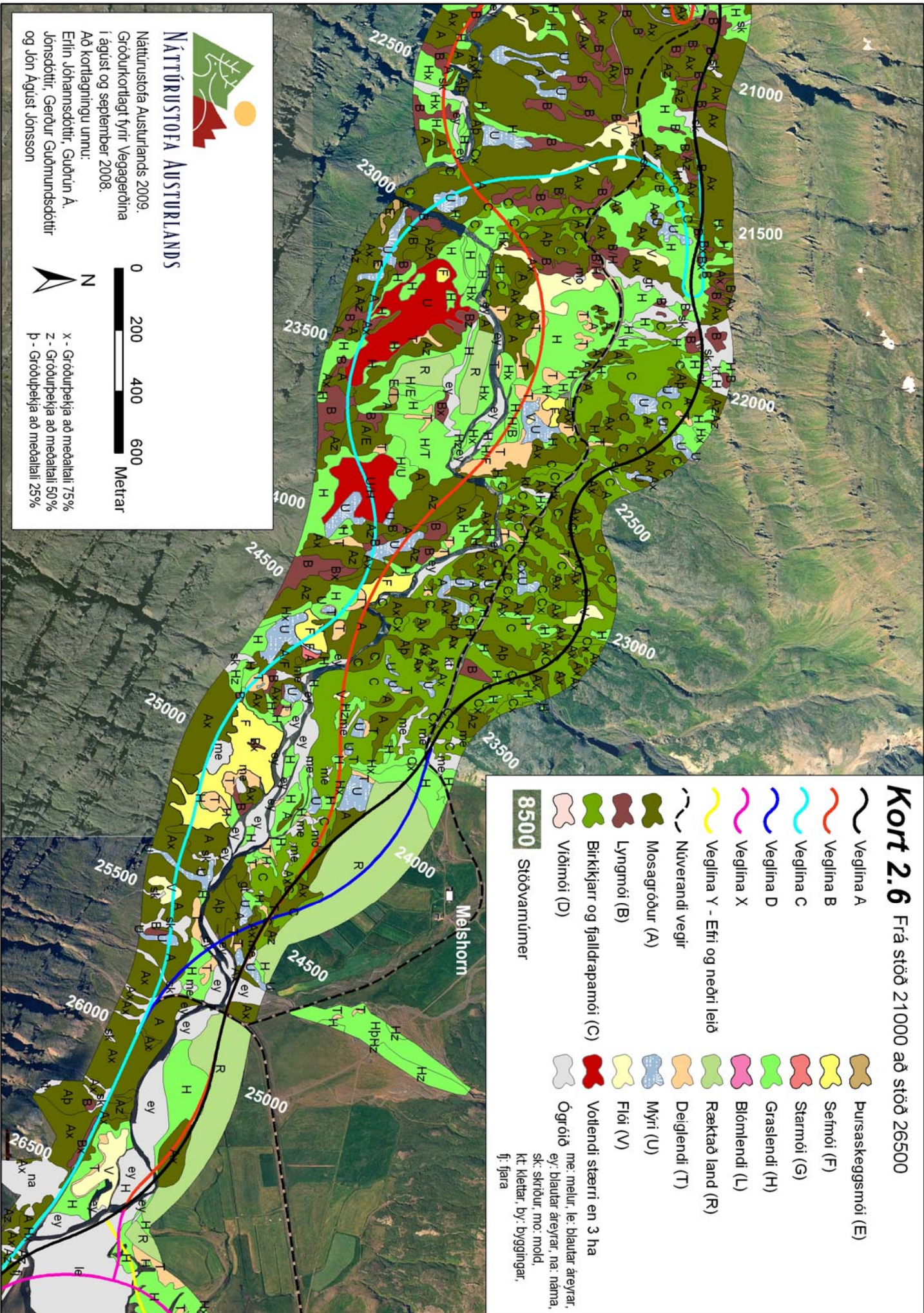
NÁTTÚRUSTOFA AUSTURLANDS

Náttúrustofa Austurlands 2009.
 Gróðurkortlagt fyrir Vegggerðina
 í ágúst og september 2008.
 Að kortlagningu umnu:
 Erlin Jóhannsdóttir, Guðrún A.
 Jónsdóttir, Gerður Guðmundsdóttir
 og Jón Ágúst Jónsson

0 200 400 600
 Metrarn

N





Kort 2.6 Frá stöð 21000 að stöð 26500

- Veglina A
 - Veglina B
 - Veglina C
 - Veglina D
 - Veglina X
 - Veglina Y - Efri og neðri leið
 - Núverandi vegir
 - Mosgröður (A)
 - Lyngmói (B)
 - Birkiðjarn og fjalldrapamói (C)
 - Viðmói (D)
 - Stöðvámúmer
 - Pursaskegsmói (E)
 - Semmói (F)
 - Starmói (G)
 - Graslendi (H)
 - Blómendi (L)
 - Raektað land (R)
 - Deiglendi (T)
 - Myri (U)
 - Flói (V)
 - Votlendi stærri en 3 ha
 - Ógróið
- me: melur, le: blautar áreyrar, ey: blautar áreyrar, na: náma, sk: skróur, mo: moid, kt: klettar, by: byggingar, fj: fjara

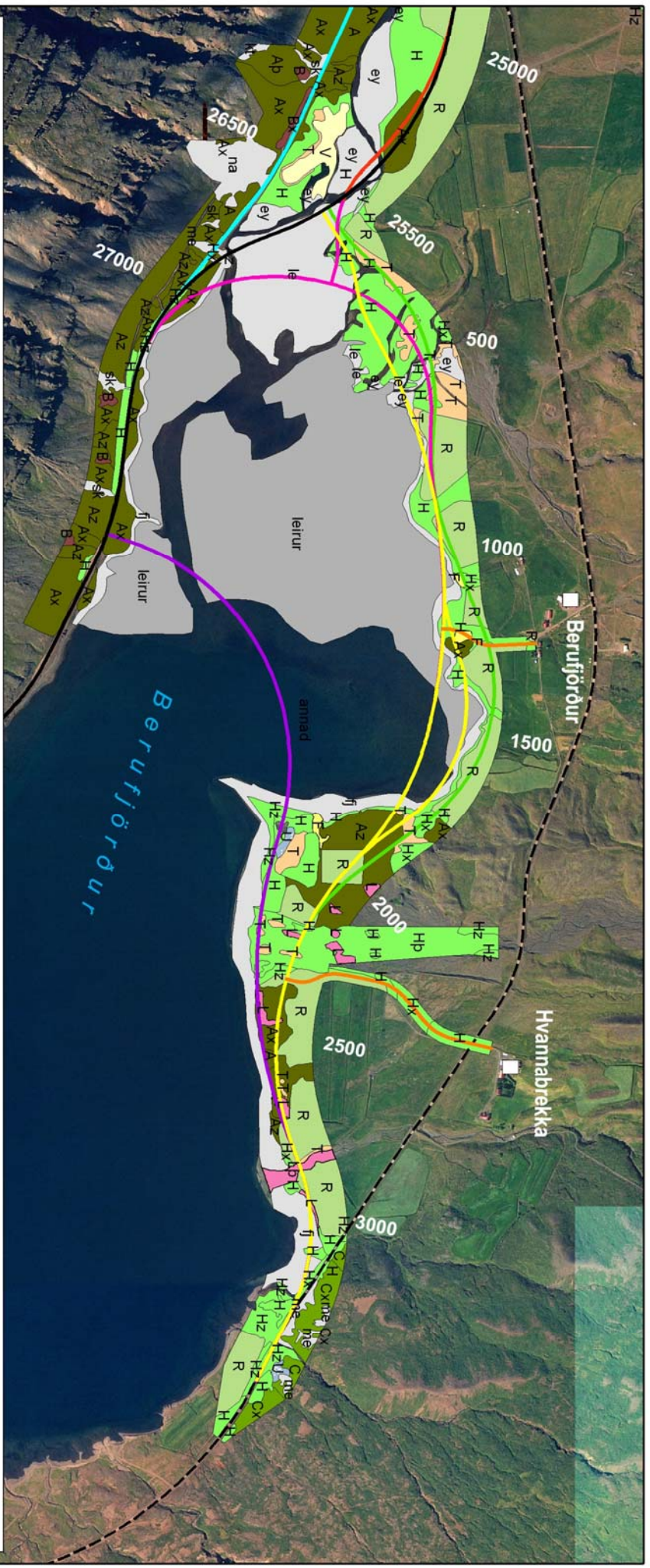
NÁTTÚRÚSTOFA AUSTURLANDS

Náttúrustofa Austurlands 2009.
Gróðurkortlagi fyrir Vegagerðina
í ágúst og september 2008.

Að kortlagningu umnu:
Erlin Jóhannsdóttir, Guðrún A.
Jónsdóttir, Gerður Guðmundsdóttir
og Jón Agúst Jónsson



x - Gróðurþekja að meðaltali 75%
z - Gróðurþekja að meðaltali 50%
p - Gróðurþekja að meðaltali 25%



Kort 2.7

Frá stöð 26000 að stöð 27000

- | | | | |
|--|----------------------------------|--|--------------------------------|
| | Afleggjari | | Veglina C |
| | Veglina A | | Veglina D |
| | Veglina B | | Veglina Y - Efri og neðri leið |
| | Mosagróður (A) | | Veglina X |
| | Lyngrnói (B) | | Veglina Z |
| | Birkikjarr og fjalldraparnói (C) | | Veglina W |
| | Völmói (D) | | Serfmói (F) |
| | Pursaskeggsmói (E) | | Starmói (G) |
| | | | Graslendi (H) |
| | | | Blótmendi (L) |
| | | | Ræktað land (R) |
| | | | Deiglendi (T) |
| | | | Mýri (U) |
| | | | Flói (V) |
| | | | Vottlendi stærri en 3 ha |
| | | | Ógróið |
| | | | Leitur |
| | | | Stöðvarnúmer |
| | | | Núverandi vegir |

x - Gróðurþekja að meðaltali 75%
 z - Gróðurþekja að meðaltali 50%
 p - Gróðurþekja að meðaltali 25%

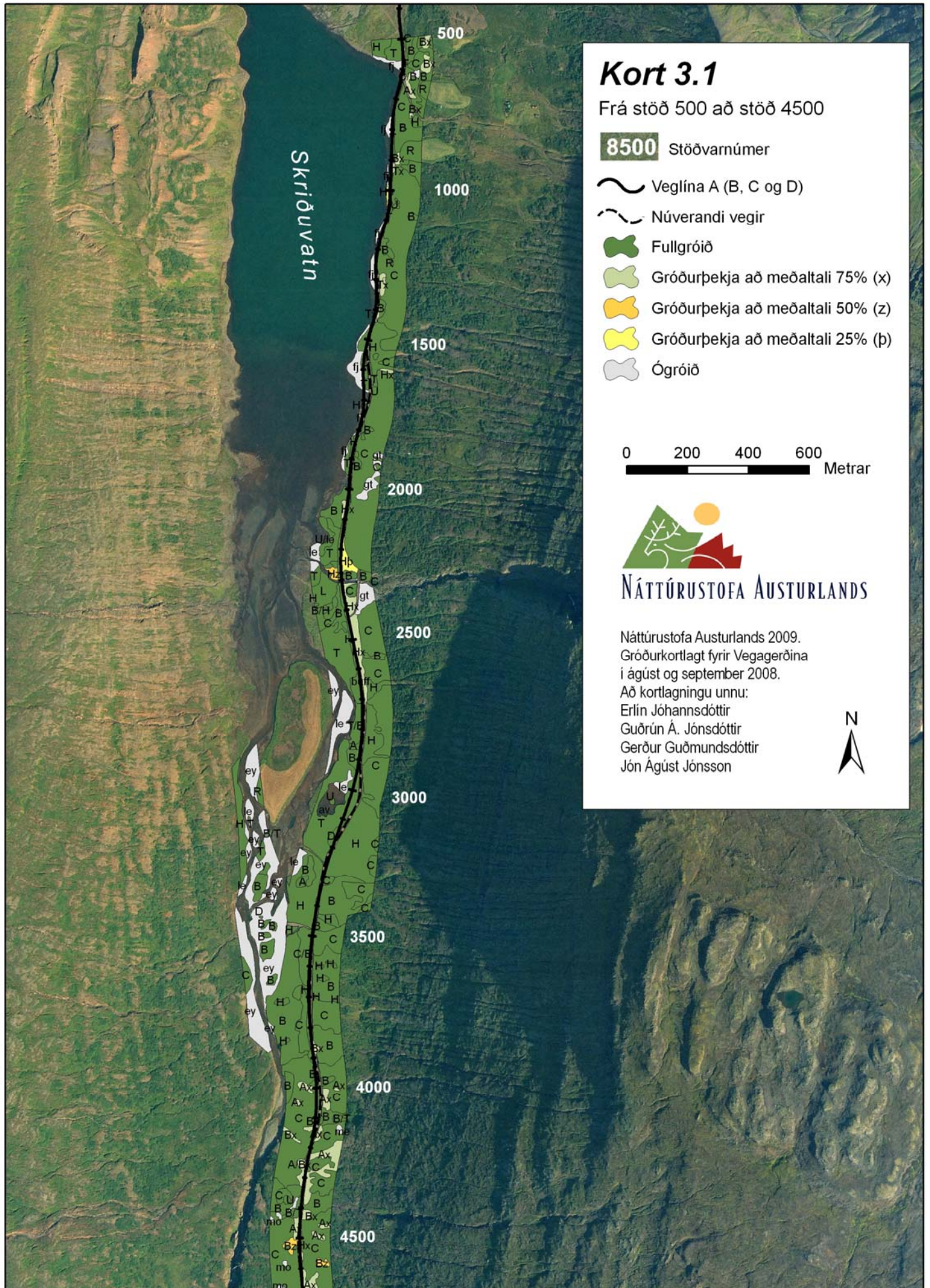
me: mefur, le: blautar áreyrar,
 ey: blautar áreyrar, na: náma,
 sk: skriður, mo: mold,
 kt: klettur, by: byggingar,
 fj: fjara

NÁTTÚRUSTOFA AUSTURLANDS

0 200 400 600
 Metrarnar

Náttúrustofa Austurlands 2009.
 Gróðurkortlagt fyrir Vegagerðina
 í ágúst og september 2008.
 Að kortlagningu umnu:
 Erlín Jóhannsdóttir, Guðrún Á.
 Jónsdóttir, Gerður Guðmundsdóttir
 og Jón Agúst Jónsson












Kort 3.1

Frá stöð 500 að stöð 4500

8500 Stöðvarnúmer

-  Veglína A (B, C og D)
-  Núverandi vegir
-  Fullgróið
-  Gróðurpekja að meðaltali 75% (x)
-  Gróðurpekja að meðaltali 50% (z)
-  Gróðurpekja að meðaltali 25% (p)
-  Ógróið



NÁTTÚRUSTOFA AUSTURLANDS








Náttúrustofa Austurlands 2009.
 Gróðurkortlagt fyrir Vegagerðina
 í ágúst og september 2008.
 Að kortlagningu unnu:
 Erlín Jóhannsdóttir
 Guðrún Á. Jónsdóttir
 Gerður Guðmundsdóttir
 Jón Ágúst Jónsson



Kort 3.2

Frá stöð 4500 að stöð 8500

8500 Stöðvarnúmer

-  Veglína A (B, C og D)
-  Núverandi vegir
-  Fullgróið
-  Gróðurpekja að meðaltali 75% (x)
-  Gróðurpekja að meðaltali 50% (z)
-  Gróðurpekja að meðaltali 25% (p)
-  Ógróið

0 200 400 600
Metrar

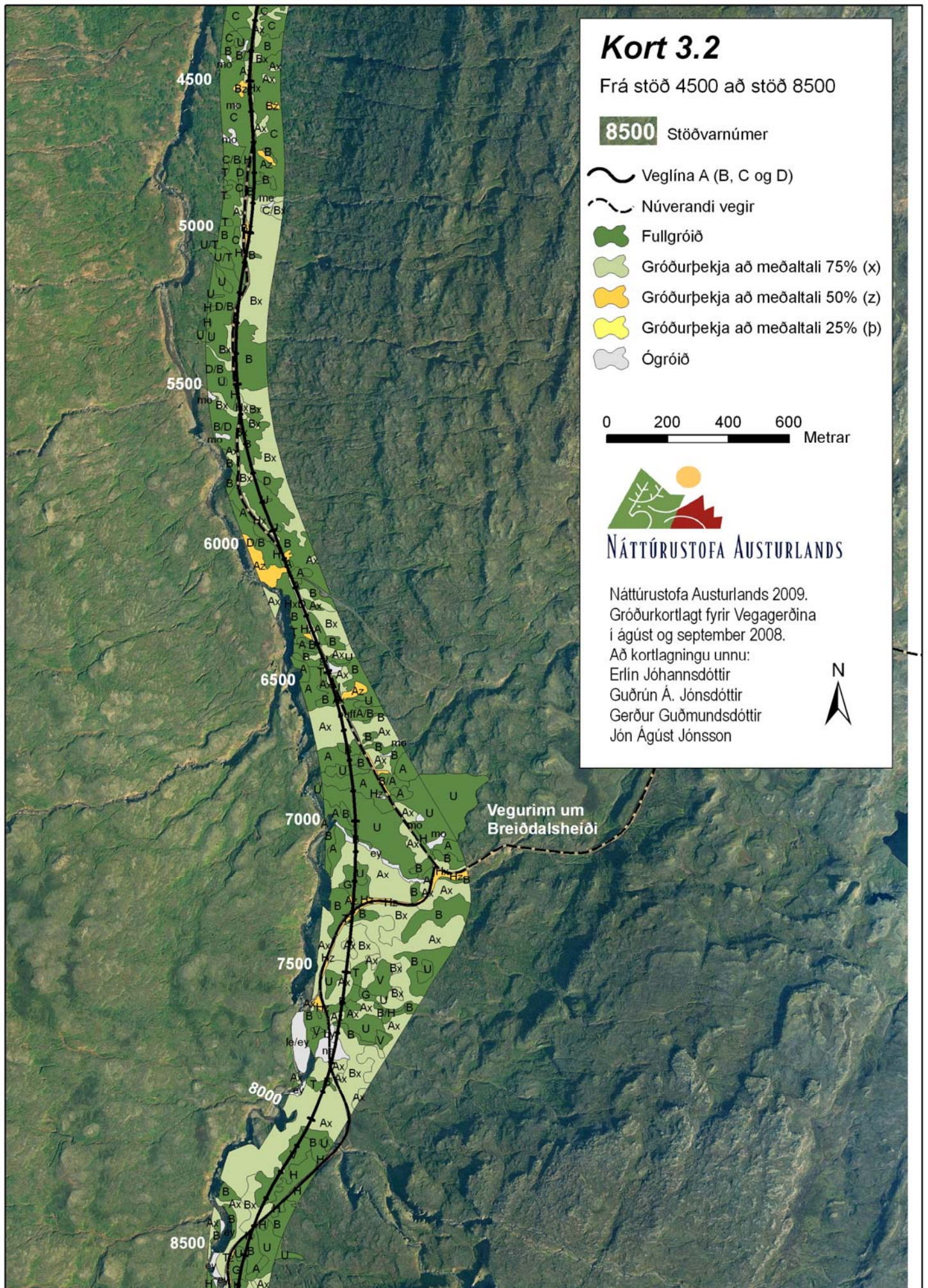


NÁTTÚRUSTOFA AUSTURLANDS

Náttúrustofa Austurlands 2009.
Gróðurkortlagt fyrir Vegagerðina
í ágúst og september 2008.
Að kortlagningu unnu:
Erlín Jóhannsdóttir
Guðrún Á. Jónsdóttir
Gerður Guðmundsdóttir
Jón Ágúst Jónsson



Vegurinn um
Breiðdalsheiði



Kort 3.3


Frá stöð 8500 að stöð 12500


8500 Stöðvarnúmer


 Veglína A (B, C og D)

 Núverandi vegir


 Fullgróid

 Gróðurpekja að meðaltali 75% (x)

 Gróðurpekja að meðaltali 50% (z)

 Gróðurpekja að meðaltali 25% (p)

 Ógróid

0 200 400 600
 Metrar



NÁTTÚRUSTOFA AUSTURLANDS

Náttúrustofa Austurlands 2009.
Gróðurkortlagt fyrir Vegagerðina
í ágúst og september 2008.

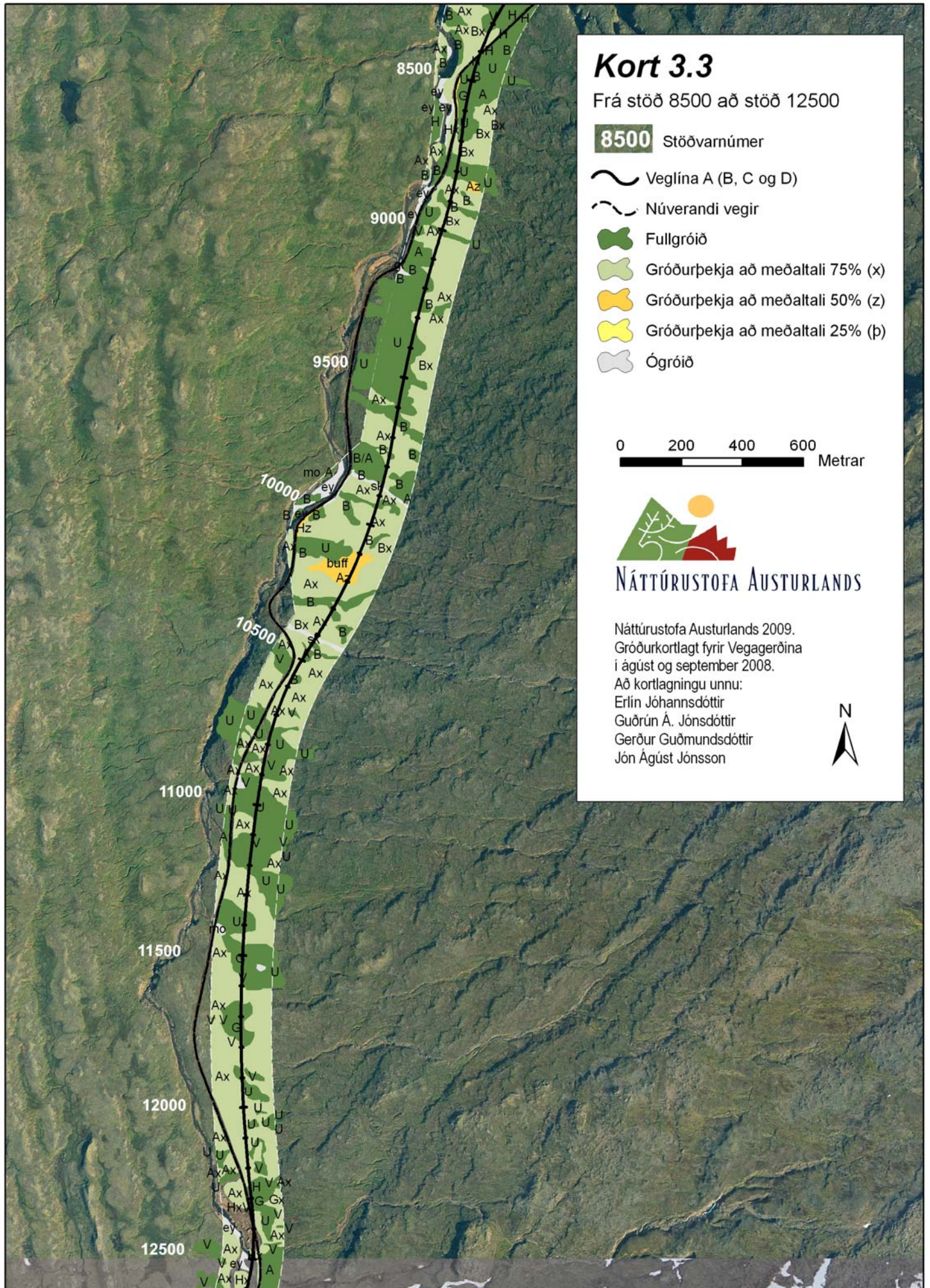
Að kortlagningu unnu:

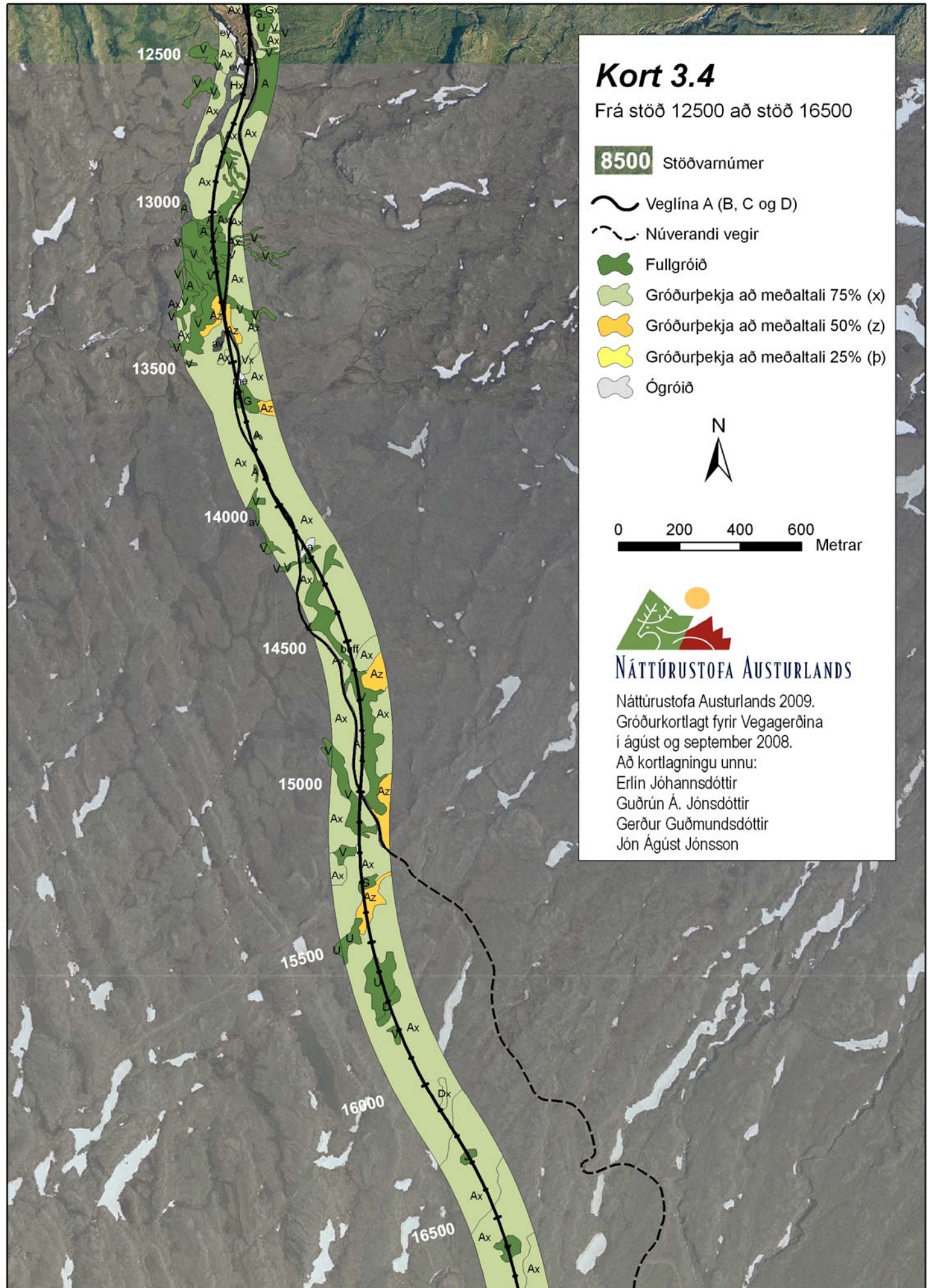
Erlín Jóhannsdóttir

Guðrún Á. Jónsdóttir

Gerður Guðmundsdóttir

Jón Ágúst Jónsson












Kort 3.4

Frá stöð 12500 að stöð 16500

8500 Stöðvarnúmer

-  Veglína A (B, C og D)
-  Núverandi vegir
-  Fullgróið
-  Gróðurpekja að meðaltali 75% (x)
-  Gróðurpekja að meðaltali 50% (z)
-  Gróðurpekja að meðaltali 25% (p)
-  Ógróið



0 200 400 600
Metrar



NÁTTÚRUSTOFA AUSTURLANDS

Náttúrustofa Austurlands 2009.
Gróðurkortlagt fyrir Vegagerðina
í ágúst og september 2008.
Að kortlagningu unnu:
Erlín Jóhannsdóttir
Guðrún Á. Jónsdóttir
Gerður Guðmundsdóttir
Jón Ágúst Jónsson

Kort 3.5

Frá stöð 16500 að stöð 22500



NÁTTÚRUSTOFA AUSTURLANDS

0 200 400 600
Metrar

Náttúrustofa Austurlands 2009.











Gróðurkortlagt fyrir Vegagerðina í ágúst og september 2008.

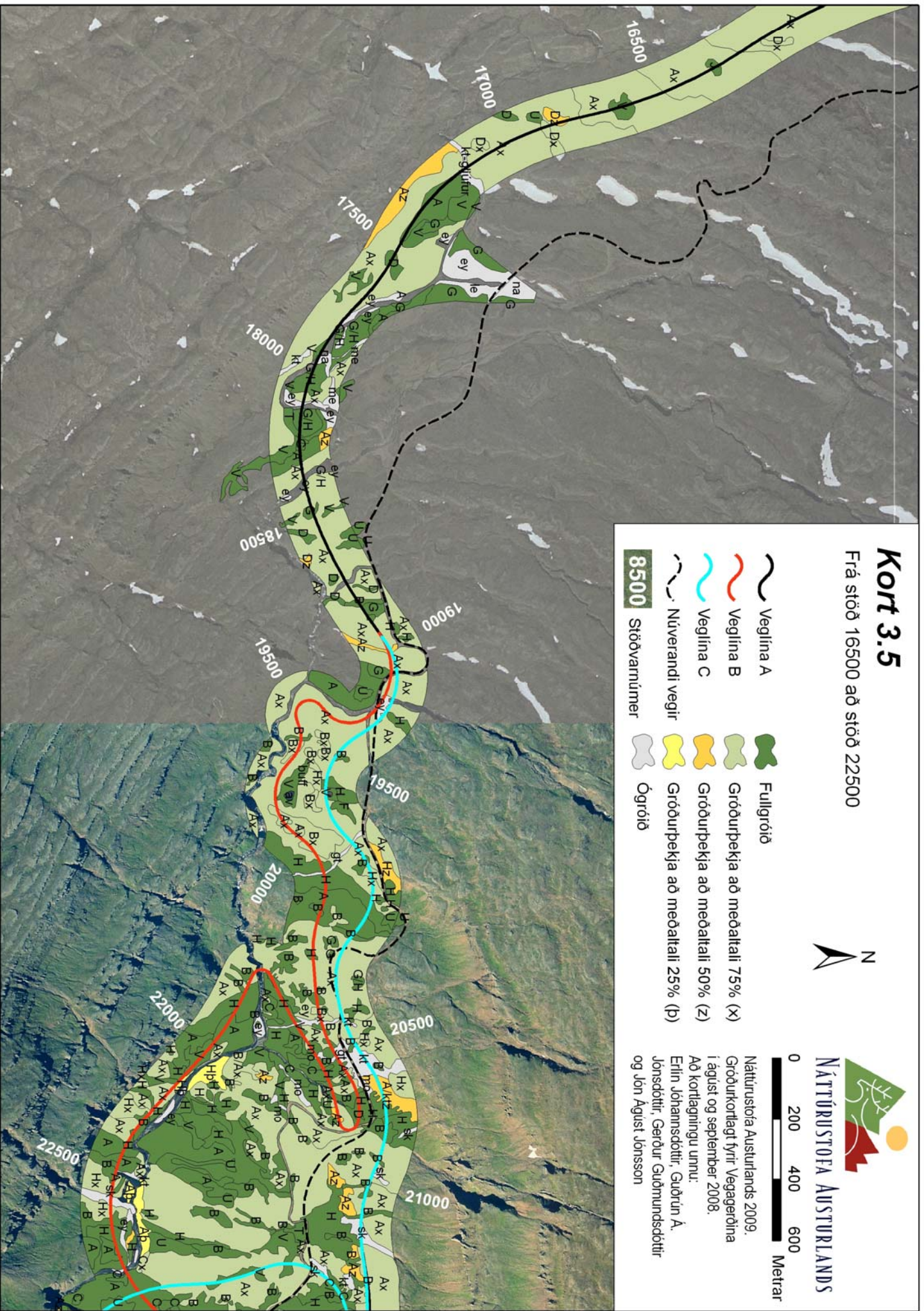
Að kortlagningu umnu:

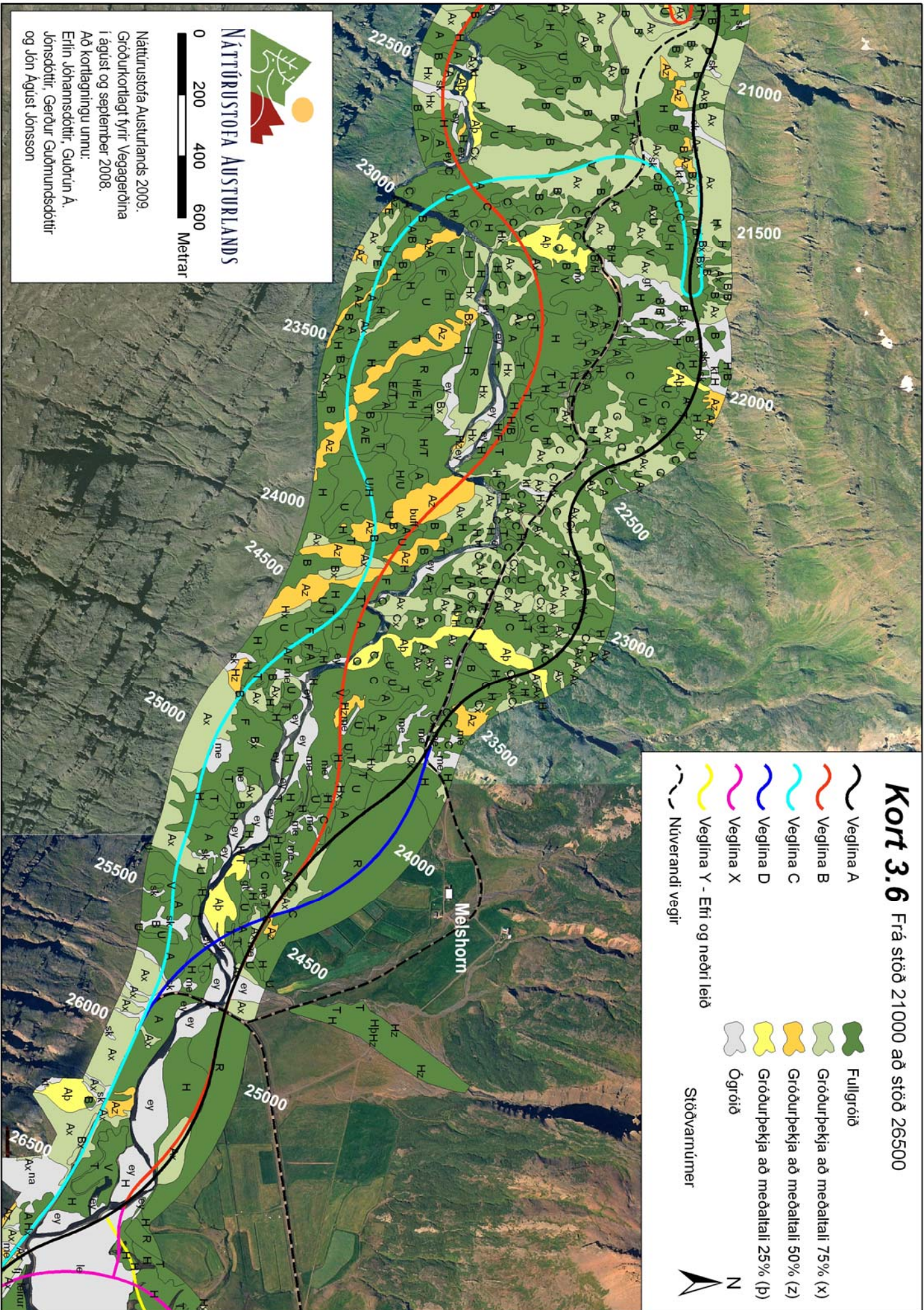
Erlin Jóhansdóttir, Guðrún Á.

Jónsdóttir, Gerður Guðmundsdóttir






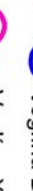







og Jón Ágúst Jónsson

-  Veglína A
-  Veglína B
-  Veglína C
-  Núverandi vegir
-  Fullgróið
-  Gróðurpekja að meðaltali 75% (X)
-  Gróðurpekja að meðaltali 50% (Z)
-  Gróðurpekja að meðaltali 25% (p)
-  Ógróið
-  8500 Stöðvarnúmer





Kort 3.6 Frá stöð 21000 að stöð 26500

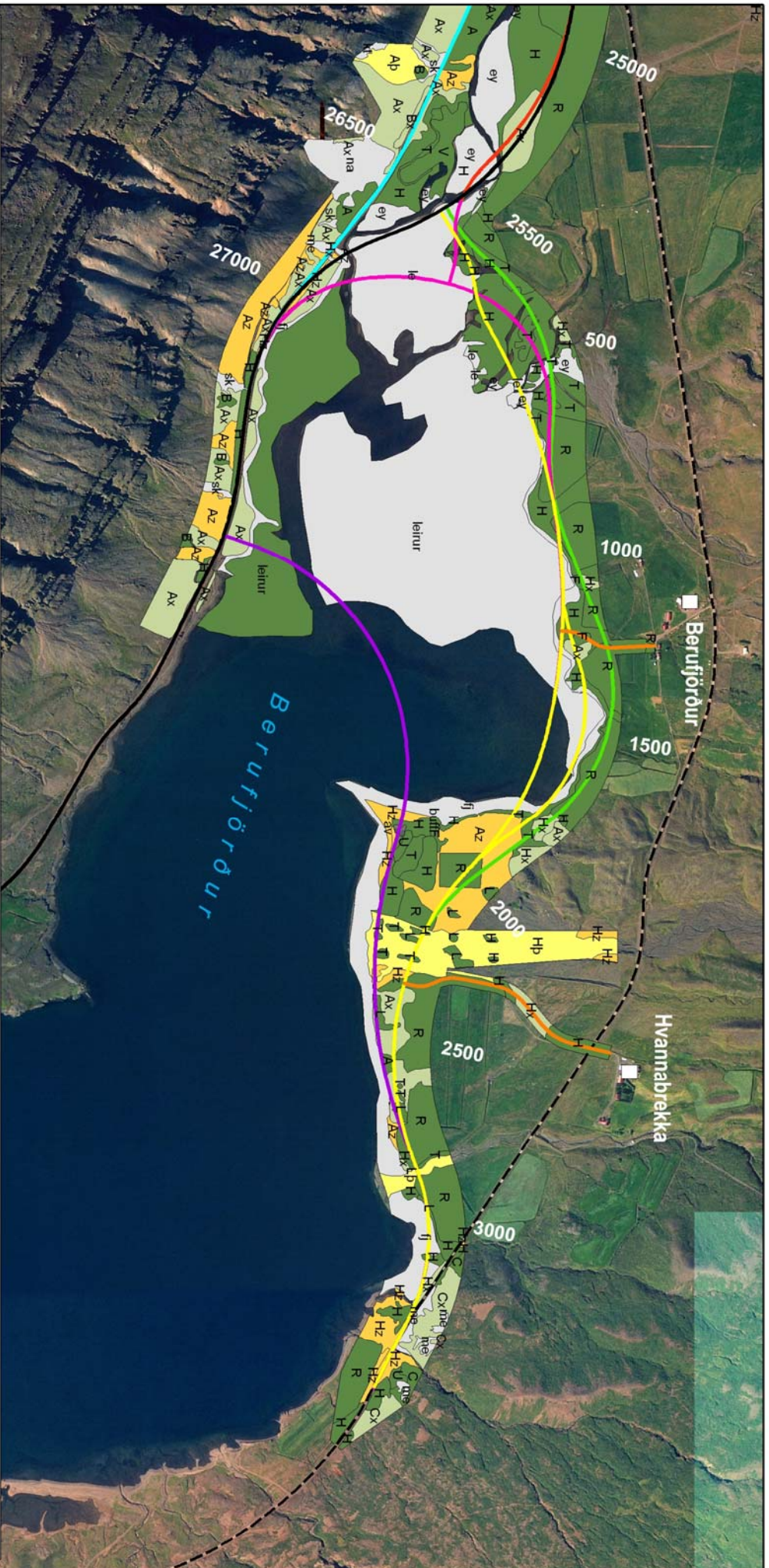
-  Veglina A
-  Veglina B
-  Veglina C
-  Veglina D
-  Veglina X
-  Veglina Y - Efri og neðri leið
-  Niðverandi vegir
-  Fullgróið
-  Gróðurþekja að meðaltali 75% (x)
-  Gróðurþekja að meðaltali 50% (z)
-  Gróðurþekja að meðaltali 25% (p)
-  Ógróið
-  Stöðvannúmer



NÁTTÚRUSTOFA AUSTURLANDS

0 200 400 600
Metrar

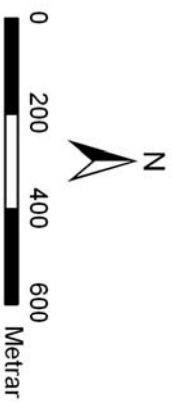
Náttúrustofa Austurlands 2009.
Gróðurkortlagt fyrir Vegagerðina
í ágúst og september 2008.
Að kortlagningu unnu:
Erlin Jóhannsdóttir, Guðrún Á.
Jónsdóttir, Gerður Guðmundsdóttir
og Íon Agúst Jónsson



Kort 3.7 Frá stöð 26000 að stöð 27000

8500 Stöðvarnúmer

- | | | | | | |
|--|------------|--|-----------------|--|----------------------------------|
| | Afleggjari | | Veglina Y | | Fullgröið |
| | Veglina A | | Veglina X | | Gróðurþekja að meðaltali 75% (x) |
| | Veglina B | | Veglina Z | | Gróðurþekja að meðaltali 50% (z) |
| | Veglina C | | Veglina W | | Gróðurþekja að meðaltali 25% (p) |
| | Veglina D | | Núverandi vegir | | Ógröið |



NÁTTÚRUSTOFA AUSTURLANDS

Náttúrustofa Austurlands 2009.
Gróðurkortlagt fyrir Vegagerðina
í ágúst og september 2008.
Að kortlagningu umnu:
Erlín Jóhannsdóttir, Guðrún Á.
Jónsdóttir, Gerður Guðmundsdóttir
og Jón Agústi Jónsson